

令和8年度



# 学 校 要 覧

富山県立富山南高等学校



## 校 歌

大島 文雄 作詞  
團 伊玖磨 作曲

一、朝影<sup>あさかげ</sup>冴<sup>さ</sup>ゆる 立山<sup>たてやま</sup>の

白光<sup>びやくこう</sup>さやか さすところ

清<sup>きよ</sup>らなる 生命<sup>いのち</sup>はあり

その生命<sup>いのち</sup> 瞳<sup>ひとみ</sup>にあふれ

われら

若<sup>わか</sup>き日の あこがれ高く

研<sup>けん</sup>学の歩<sup>あゆ</sup>み 日々<sup>ひび</sup>を刻<sup>く</sup>まん

二、海<sup>うみ</sup>山<sup>やま</sup>きびし 高<sup>こし</sup>志<sup>し</sup>の国

白<sup>しろ</sup>雪<sup>ゆき</sup>つもる 地<sup>ち</sup>の上に

たくましき生命<sup>いのち</sup>はあり

その生命<sup>いのち</sup> 面<sup>おも</sup>輪<sup>わ</sup>にあふれ

われら

生<sup>なま</sup>くる日<sup>ひ</sup>の 真<sup>まこと</sup>実<sup>じつ</sup>の道

実<sup>じつ</sup>践<sup>せん</sup>の歩<sup>あゆ</sup>み 敢<sup>あえ</sup>て努<sup>ゆめ</sup>めん

三、彩<sup>あや</sup>なす雲<sup>うみ</sup>が 空<sup>そら</sup>を行<sup>い</sup>く

緑<sup>きよ</sup>が風<sup>かぜ</sup>に か<sup>か</sup>がやいて

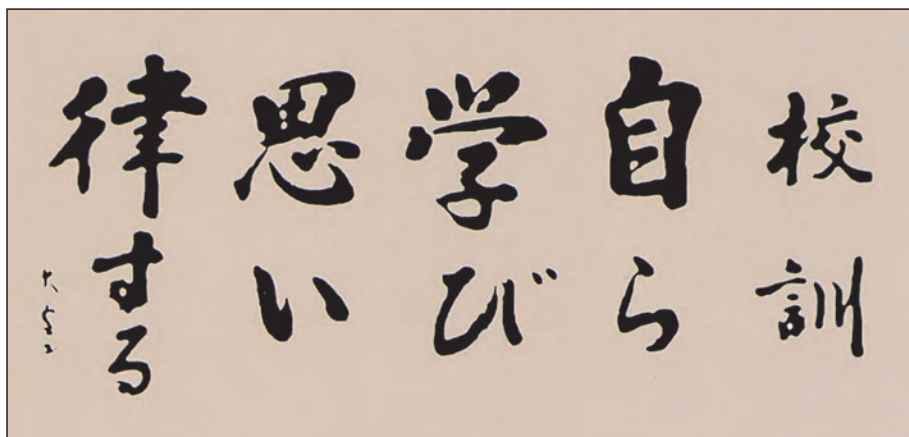
あたたかき 光<sup>ひかり</sup>はあり

その光<sup>ひかり</sup> 心<sup>こころ</sup>に呼<sup>よ</sup>べよ

われら

人<sup>じん</sup>生<sup>せい</sup>の 幸<sup>さい</sup>せの道

ひとすぢの誠<sup>まこと</sup> 燃<sup>も</sup>えて盡<sup>つく</sup>さん



■ 沿革の概要

昭和49年 4月1日	富山県立富山南高等学校設立 仮校舎（富山市立山室中学校仮校舎）で開校
4月9日	第1回入学式举行、全日制普通科225名（5学級）入学
昭和50年 4月4日	新校舎竣工（A棟・B棟西側）
12月10日	体育館竣工
昭和51年 6月15日	校旗樹立、校歌制定式举行、創校記念日
12月10日	校舎増築工事竣工（B棟普通教室6室、延べ534.60㎡）
昭和53年 3月1日	国旗掲揚塔竣工
6月12日	校舎増築工事竣工（C棟特別教室、延1,681.30㎡）
12月7日	校舎増築工事竣工（B棟普通教室3室、延267.30㎡）
昭和55年 3月13日	校舎増築工事竣工（C棟普通教室3室、延280.30㎡）
10月31日	運動場拡張修復工事竣工
昭和56年 3月10日	校門竣工
3月27日	第二体育館竣工
昭和58年 3月31日	コミュニティ広場竣工（南苑広場）
昭和59年 6月16日	創校10周年記念式典举行
昭和61年 1月16日	格技場竣工記念式举行
昭和63年 5月7日	運動場全面改修、国旗掲揚塔新設、テニスコート・ハンドボールコート新設、及び校舎敷地全面舗装・植栽整備等完成記念式举行
平成元年 10月9日	創校15周年記念講演会
11月1日	女子制服改定
平成3年 3月10日	第1回海外研修（アメリカ オレゴン州）
5月10日	セミナーハウス「南苑会館」落成式举行
平成6年 9月30日	創校20周年記念式典举行
平成7年 4月1日	国際コース設置
平成8年 3月22日	トレーニングハウス竣工
平成10年 4月1日	文部省よりスクールカウンセラー活用調査研究委託の指定を受ける（2年間）
平成11年 3月29日	生徒通用門竣工
平成12年 6月19日	グランドストーン高校（アメリカ オレゴン州）と姉妹校提携
平成14年 8月19日	創校30周年記念事業 全普通教室にエアコン設置
平成15年 4月1日	文部科学省よりSELHi（スーパー・イングリッシュ・ランゲージ・ハイスクール）の指定校となる（3年間）
平成16年 6月19日	創校30周年記念式典举行
平成21年 2月27日	第一体育館耐震補強工事竣工
12月16日	第二体育館耐震補強工事竣工
平成23年 7月2日	グラウンド芝生化全面施工完成
12月	サッカー部選手権大会出場
平成25年 1月16日	管理特別教室棟（A棟）耐震補強工事竣工
3月27日	特別教室棟（C棟）耐震補強工事竣工
平成26年 2月27日	管理特別教室棟（A棟）外壁改修工事竣工
10月1日	創校40周年記念式典举行
12月17日	普通教室棟（B棟）耐震補強工事竣工
平成27年 4月28日	特別教室棟（C棟）及びB棟-C棟間渡り廊下及び機械室外壁改修工事竣工
平成28年 3月3日	普通教室棟（B棟）及びA棟-B棟間渡り廊下外壁改修工事竣工
令和2年 3月25日	渡り廊下屋上防水改修工事竣工
令和3年 6月29日	普通教室棟（B棟）屋上防水改修等工事竣工
令和4年 2月28日	普通科教室棟エアコン更新工事竣工
令和5年 3月6日	第一体育館照明器具更新（LED化）工事竣工
令和5年 4月1日	創校50周年記念事業 生徒用個人ロッカー設置
令和6年 10月29日	創校50周年記念式典举行
令和7年 8月20日	第1視聴覚室拡張工事竣工（50周年記念事業）

## 出身郡市・中学校別生徒数 (令和8年4月1日現在)

郡市	学年 中学校	1年			2年			3年			合計		
		男	女	計	男	女	計	男	女	計	男	女	計
黒部市	清明			0			0		1	1	0	1	1
	明峰		2	2			0		1	1	0	3	3
	(小計)	0	2	2	0	0	0	0	2	2	0	4	4
魚津市	魚津西部			0	1	1	2			0	1	1	2
	(小計)	0	0	0	1	1	2	0	0	0	1	1	2
滑川市	早月			0		1	1			0	0	1	1
	滑川		1	1			0		1	1	0	2	2
	(小計)	0	1	1	0	1	1	0	1	1	0	3	3
中新川郡	上市	1	6	7	4	2	6		6	6	5	14	19
	舟橋	1	1	2			0	2	2	4	3	3	6
	雄山	8	12	20	6	7	13	8	6	14	22	25	47
	(小計)	10	19	29	10	9	19	10	14	24	30	42	72
富山市	和合			0			0		1	1	0	1	1
	八尾		2	2	4	3	7	2		2	6	5	11
	速星	3	8	11	8	5	13	4	6	10	15	19	34
	城山	2		2	1		1	1	1	2	4	1	5
	芝園	3	5	8		1	1	1	2	3	4	8	12
	堀川	26	26	52	23	26	49	10	18	28	59	70	129
	東部	3	4	7	2	5	7	3	4	7	8	13	21
	西部	1	1	2		2	2		2	2	1	5	6
	南部	11	5	16	4	7	11	7	6	13	22	18	40
	北部		1	1		1	1		2	2	0	4	4
	新庄	4	1	5	2	3	5	2	9	11	8	13	21
	岩瀬	3	2	5		2	2		3	3	3	7	10
	山室	7	1	8	7	10	17	11	10	21	25	21	46
	奥田		2	2	1	3	4	4	5	9	5	10	15
	大泉	3	3	6	1	2	3		1	1	4	6	10
	月岡	2	2	4	1	3	4	3		3	6	5	11
	呉羽		2	2	1	1	2		1	1	1	4	5
	水橋			0			0		1	1	0	1	1
	興南	5	3	8	3	5	8	7	2	9	15	10	25
	藤ノ木	6	6	12	6	12	18	8	8	16	20	26	46
	大沢野	7	3	10	1	4	5	2	8	10	10	15	25
	上滝	1	4	5	3	6	9	5		5	9	10	19
	富大附属			0		2	2	1	3	4	1	5	6
(小計)	87	81	168	68	103	171	71	93	164	226	277	503	
射水市	小杉	1	1	2			0		0	1	1	2	
	新湊南部			0		1	1		0	0	1	1	
	大門			0		1	1		0	0	1	1	
	(小計)	1	1	2	0	2	2	0	0	0	1	3	4
県外			0	1		1			0	1	0	1	
総計	98	104	202	80	116	196	81	110	191	259	330	589	

## 部活動

### 運動部

野球 陸上競技  
 バスケットボール バレーボール  
 サッカー バドミントン  
 剣道 テニス

### 文化部

吹奏楽 文芸  
 放送 美術  
 写真 E S S  
 書道 茶 道  
 調理



陸上競技部 北信越体育大会

## 行事予定

月	旬	行 事
4	上	始業式・入学式 新入生オリエンテーション
	中	前期ホーム役員選出 前期生徒会長選挙
	下	健康診断・身体測定 PTA役員会
5	上	中間考査 PTA総会・学年懇談会 春季避難訓練 遠足 吹奏楽部定期演奏会
	中	
	下	
6	上	県高校総体 体育大会
	中	国際理解のための講演会
	下	期末考査
7	上	期末考査
	中	終業式 保護者会
	下	オープンハイスクール 学習会（3年）
8	上	同窓会総会 イングリッシュ・キャンプ（1・2年） 芸術鑑賞会
	中	
	下	
9	上	始業式 南苑祭
	中	後期ホーム役員選出 後期生徒会長選挙
	下	進路探訪（1年）
10	上	中間考査 進路説明会（1・2年）
	中	秋季避難訓練
	下	球技大会
11	上	県高校文化祭
	中	期末考査
	下	
12	上	期末考査 進路探訪（2年）
	中	国際コース探究発表会
	下	保護者会 終業式
1	上	始業式
	中	読書会（1・2年）
	下	
2	上	PTA役員会
	中	学年末考査（1・2年）
	下	
3	上	卒業式 海外研修
	中	
	下	



新入生オリエンテーション



体育大会



イングリッシュ・キャンプ



南苑祭



進路探訪



海外研修（サンディギート高校での授業風景）

## 海外研修

富山南高校では、積極的に国際理解に関する事業を実施しています。特に、海外研修は平成2年度から1、2年生の希望者約20名で行っています。

アメリカカリフォルニア州にあるサンディギート高校の生徒宅にホームステイし、一緒に通学しながら、授業を受けます。現地の生活を体験し、交流しながら国際的な視野を養ったり、富山南高校や富山県、日本のことを紹介し、興味・関心と理解を深めることを目的としています。毎年3月上旬から約2週間の実りの多い研修です。

# 教育課程表 令和8年度入学生

教科	科目	標準単位数	必修	1年	2年			3年			合計単位数			備考
					文系	理系	国際	文系	理系	国際	文系	理系	国際	
国語	現代の国語	2	○	2							2	2	2	
	言語文化	2	○	3							3	3	3	
	論理国語	4			2		2	2		2	4		4	
	古典探究	4			2	2	2	3	2	2	5	4	4	
	研究国語Ⅰ				2						2			学校設定科目
	研究国語Ⅱ							2			2			学校設定科目
地理歴史	国語探究					2	1		2	1		4	2	学校設定科目
	地理総合	2	○		2	2	2				2	2	2	探究科目は2・3年の継続履修とする。 2年次「地理探究」は「地理総合」履修後に履修。
	地理探究	3			2	1	2	4	3	4	0・6	0・4	0・6	
	歴史総合	2	○	2							2	2	2	
	日本史探究	3			2	1	2	4	3	4	0・6	0・4	0・6	
世界史探究	3			2	1	2	4	3	4	0・6	0・4	0・6		
公民	公民	2	○		2	2	2				2	2	2	
	公民探究							2		2	2	2	2	学校設定科目
数学	数学Ⅰ	3	○	3							3	3	3	1年次「数学Ⅱ」は「数学Ⅰ」履修後に履修。 2年次理系「数学Ⅲ」は「数学Ⅱ」履修後に履修。
	数学Ⅱ	4		1	3	3	3				4	4	4	
	数学Ⅲ	3				1			2			3		
	数学A	2		2							2	2	2	
	数学B	2			1	1	1	1		1	2	1	2	
	数学C	2			1	1	1		1		1	2	1	
	数学探究Ⅰ							2		2	2		2	学校設定科目
	数学探究Ⅱ							2●	4	2▲	0・2	0・4	0・2	学校設定科目
数学探究Ⅲ								4			0・4		学校設定科目	
理科	科学と人間生活	2												物理選択者は、2・3年の継続履修とする。 理系では「化学基礎」を履修した後、「化学」を履修し、2・3年の継続履修とする。 生物選択者は、2・3年の継続履修とする。 文系「化学基礎」選択者は、3年の「化学探究」を履修する。 文系「地学基礎」選択者は、3年の「地学探究」を履修する。
	物理基礎	2	△	2							2	2	2	
	物理	4				2			4			0・6		
	化学基礎	2	△		2	2					0・2	2		
	化学	4				1			5			6		
	生物基礎	2	△	2							2	2	2	
	生物	4				2			4			0・6		
	地学基礎	2	△		2		2				0・2		2	
	地学	4												
	化学探究							2			0・2			
生物探究							2		2	2		2	学校設定科目	
地学探究							2		2■	0・2		0・2	学校設定科目	
保健体育	体育	7~8	○	3	2	2	2	2	2	2	7	7	7	
	保健	2	○	1	1	1	1				2	2	2	
芸術	音楽Ⅰ	2		2							0・2	0・2	0・2	研究科目の履修は同種目のⅠを修得していることを原則とする。
	美術Ⅰ	2	□	2							0・2	0・2	0・2	
	書道Ⅰ	2		2							0・2	0・2	0・2	
	音楽研究				1						0・1			学校設定科目
	美術研究				1	○					0・1			学校設定科目
	書道研究				1						0・1			学校設定科目
	音楽探究							2			0・2			学校設定科目
美術探究							2●			0・2			学校設定科目	
書道探究							2			0・2			学校設定科目	
外国語	英語コミュニケーションⅠ	3	○	3							3	3	3	
	英語コミュニケーションⅡ	4			4	4	4				4	4	4	
	英語コミュニケーションⅢ	4						4	4	4	4	4	4	
	論理・表現Ⅰ	2		2							2	2	2	
	論理・表現Ⅱ	2			2	2	2				2	2	2	
	論理・表現探究							3	2	3	3	2	3	学校設定科目
	国際コミュニケーション			1							1	1	1	学校設定科目
家庭	家庭基礎	2	○	2							2	2	2	
	家庭総合	4												
	家庭基礎研究				1	○					0・1			学校設定科目
情報	情報Ⅰ	2	○		2	2	2				2	2	2	
	共通教科・科目計			31	31	31	29	31	31	25・27・29	93	93	85・87・89	
英語	ディベート・ディスカッションⅠ	2~4					2						2	
	ディベート・ディスカッションⅡ	2~4								2			2	
	エッセイライティングⅠ	2~3								2■			0・2	
英語探究									2▲			0・2	学校設定科目	
専門教科・科目計						2			6・4・2			8・6・4		
合計				31	31	31	31	31	31	31	93	93	93	
総合的な探究の時間				1	1	1	1	1	1	1	3	3	3	
ホームルーム活動				1	1	1	1	1	1	1	3	3	3	
週当たり授業時数				33	33	33	33	33	33	33	99	99	99	

注 必修科目について：△の中から3科目選択必修、□から1科目選択必修  
○●▲■の中からそれぞれ1科目を選択する。

## 卒業生の進路状況

種別	年度	令和4年度	令和5年度	令和6年度	令和7年度
国公立大学		86	96	89	95
私立大学		103	75	78	61
文部科学省管轄外の大学校		0	1	1	0
短期大学		8	0	4	3
専門・専修学校		9	3	5	10

種別	年度	令和4年度	令和5年度	令和6年度	令和7年度
留学		0	0	0	0
就職		0	0	2	0
その他		25	18	16	23
合計		231	193	195	192

## 大学合格状況（令和4・5・6・7年度）

国立大学	R4	R5	R6	R7
北海道大学	1		1	
山形大学	1			
宇都宮大学		3	2	
群馬大学	1			
埼玉大学		1	1	1
千葉大学	1	2	2	1
お茶の水女子大学		1	1	
電気通信大学			1	
新潟大学	6	10	3	7
上越教育大学	2		1	1
富山大学	25	35	42	35
金沢大学	13	9	3	7
福井大学	2	1	1	
信州大学	1	2	4	7
岐阜大学			1	
静岡大学		2		1
名古屋大学			1	
滋賀大学			2	
愛知教育大学				1
京都教育大学	1			1
大阪大学			1	
和歌山大学		1		
島根大学			1	
広島大学	1	1	1	
愛媛大学		1		
高知大学			1	
大分大学		1		
鹿屋体育大学	1			
<b>国立大合計</b>	<b>56</b>	<b>70</b>	<b>70</b>	<b>62</b>
公立大学	R4	R5	R6	R7
青森公立大学	1			
青森県立保健大学	1			
秋田県立大学	1			
茨城県立医療大学				1
高崎経済大学		3	3	
群馬県立女子大学			1	
前橋工科大学		3	2	1
埼玉県立大学				3
東京都立大学			1	
新潟県立大学	2	3		1
新潟造形大学			1	
富山県立大学	26	18	10	25
石川県立大学		2	1	
公立小松大学	3	2	2	2
福井県立大学	2	2	4	
都留文科大学	1	1		1
山梨県立大学		1	1	
長野県看護大学	1			
長野大学		1	3	1
長野県立大学	1	2		
公立諏訪東京理科大学		2		
岐阜薬科大学		1		1
岐阜県立看護大学	1			
静岡県立大学				1
静岡文化芸術大学			1	
愛知県立大学		2		

福知山公立大学			1	1
大阪公立大学		2		
神戸市外国語大学				1
奈良県立大学		1		
奈良県立医科大学				1
公立鳥取環境大学	1		1	
島根県立大学	1			1
下関市立大学	1			
香川県立保健医療大学	1			
周南公立大学			1	
芸樹文化観光専門職大学			1	
<b>公立大合計</b>	<b>44</b>	<b>46</b>	<b>34</b>	<b>41</b>
国公立大合計	100	116	104	103
私立大学	R4	R5	R6	R7
高崎健康福祉大学				1
獨協医科大学		1		
獨協大学				1
文教大学				2
千葉工業大学	1	9	3	3
神田外語大学	2		1	
東京情報大学				1
秀明大学				1
青山学院大学	1	1	2	
亜細亜大学			1	
大妻女子大学	2	1		
桜美林大学		1	2	1
北里大学	1	3	1	2
慶応義塾大学	1			
工学院大学	2	1	5	1
國學院大學	1			
国際基督教大学			1	
国士舘大学		3	3	1
駒澤大学	12	1	1	1
実践女子大学	1			1
昭和女子大学				1
順天堂大学	4	2		
成城大学	3		1	2
専修大学	8	3	2	2
大東文化大学	8	3		
拓殖大学	1			
玉川大学	2			
中央大学	1		3	1
津田塾大学	2	3		
帝京大学	5		2	1
東海大学	10	14	6	3
東京家政大学	1	1		
東京経済大学	1			
東京工科大学				1
東京工芸大学				1
東京女子大学	1	1	1	
東京電機大学	1	1	2	
東京農業大学		1		
東洋大学	15	17	14	9
日本大学	14	10	4	1
日本歯科大学		2		
法政大学	2	2	6	
武蔵大学	2		1	

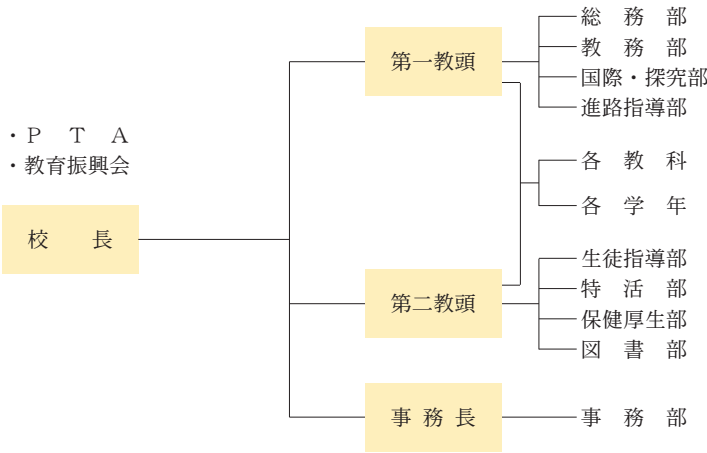
武蔵野大学				1
明治大学	2	3	2	3
明治学院大学	4	2	4	1
明治薬科大学				1
立教大学			1	2
早稲田大学	1	3		
創価大学	2	3		
神奈川大学	14	10	7	1
関東学院大学	3	1		
神奈川工科大学	1			
新潟医療福祉大学	1	1	3	2
富山国際大学	19	31	25	14
金沢星稜大学	16	25	2	3
金沢工業大学	73	46	56	27
金沢医科大学	1	2	1	2
北陸大学	10	8	3	3
金沢学院大学	11	16	6	7
金城大学	3	6	3	4
福井工業大学	6	1	1	1
松本歯科大学		1		
岐阜女子大学	4		1	
岐阜聖徳学園大学			3	1
愛知大学	2	2	1	3
愛知学院大学	4		1	3
愛知工業大学	3	2	3	4
金城学院大学			6	
中京大学	3	29	7	8
中部大学	8	14	6	1
名古屋学院大学	6	4	1	3
名古屋商科大学				1
名古屋葵大学				1
南山大学	3	2	2	1
日本福祉大学	3	2		
名城大学	17	4	5	6
名古屋外国語大学			3	3
名古屋学芸大学				1
京都外国語大学	1	2	1	1
京都産業大学	11	17	17	7
京都女子大学	1	2		4
京都橘大学	3	1		3
同志社大学				2
同志社女子大学	3		3	1
立命館大学	10	12	15	6
龍谷大学	6	5	9	8
関西大学	3	3	2	3
関西外国語大学			7	14
近畿大学	5	25	21	20
関西学院大学	1	4	8	4
神戸学院大学	3		1	
神戸女子大学	2			
<b>その他の私立大</b>	<b>38</b>	<b>24</b>	<b>49</b>	<b>21</b>
私立大合計	412	414	342	234
海外の大学	R4	R5	R6	R7
Palomar College				1
国内外の大学合計	412	414	343	234

・合格者数は過年度生を含む延べ数です。  
 ・国立大は合格者のあった全大学を、私立大は主な大学のみ記載しました。

## ■ 教育目標

志高く創造性豊かな実践力のある人間を育成する

## ■ 学校運営組織図



各種会議・各種委員会など

職員会議  
校務運営委員会  
未来創造委員会  
学校評議員会  
教育課程委員会  
生徒指導委員会  
いじめ対策委員会  
進路指導委員会  
図書館運営委員会  
国際教育委員会  
衛生委員会  
学校保健委員会  
教育相談委員会  
ホームルーム運営委員会  
学校体育施設開放運営委員会  
総合的な探究の時間検討委員会  
教育情報委員会

## ■ 教職員構成

性別	校長	教頭	教諭	再任用教諭	養護教諭	実習教諭	外国語指導助手	臨任講師	臨任実習助手	非常勤講師	特別活動指導員	事務長	主任	主事	業務補助員	校務助手	計	
男	1	2	16	5			1			3					1	1	2	32
女			12	3	1	1	1	1	1	3	1	1	1			2		28
計	1	2	28	8	1	1	2	1	1	6	1	1	1	1	3	2		60

## ■ 在校生徒数

(令和8年4月1日現在)

学年	1年	2年	3年	計
男	98	80	81	259
女	104	116	110	330
計	202	196	191	589

## ■ 国際コース

国際コースでは英語や国際社会等に関する幅広い学習を通して、コミュニケーション能力を育成するとともに、豊かな国際感覚を身につけた国際人を育てます。

### 特色

- \*「ディベート・ディスカッションⅠ,Ⅱ」「エッセイライティングⅠ」「英語探究」の専門科目を開設し、英語での発信力の充実を図ります。
- \*情報機器を活用したリサーチプロジェクトなどの英語プレゼンテーション学習を実施しています。
- \*国際的視野を広げるための「国際理解のための講演会」、ネイティブティーチャーとともに英語だけで過ごす1泊2日の「イングリッシュ・キャンプ」、体験型の学習である「国際セミナー」などの行事を取り入れています。

国際コースは、国際教育に関する学習を多く取り入れています。英語以外にもバランスのとれた学力や教養を身につけることができるカリキュラムになっています。外国語大学をはじめ外国語学部や国際関係学部等への進路を目指すことができます。



国際セミナー



海外研修

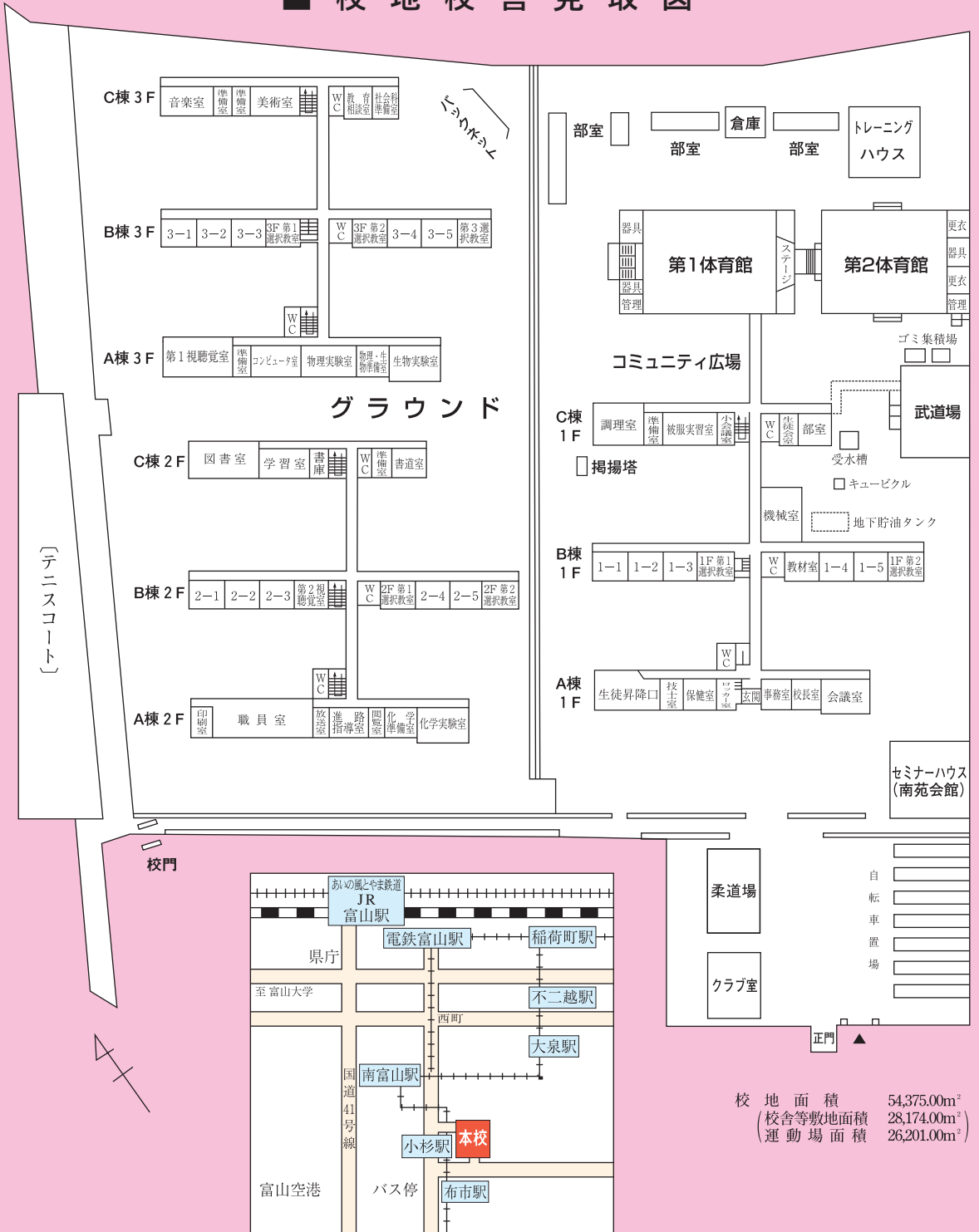


校舎全景



コミュニティ広場

## 校地校舎見取図



- 地鉄不二越・上滝線「小杉」「布市」駅から徒歩4分
- 地鉄バス富山国際大学行き「布市」バス停から徒歩6分

校地面積 54,375.00m<sup>2</sup>  
 (校舎等敷地面積 28,174.00m<sup>2</sup>)  
 (運動場面積 26,201.00m<sup>2</sup>)